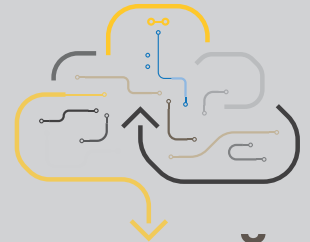




UNIUNEA EUROPEANĂ



Instrumente Structurale
2014-2020



DIGITALIZĂM VESTUL

Cod SMIS 143187

NEWSLETTER

NR.9

▶ ECONOMISIREA APEI

Europa trebuie să utilizeze
apa mai eficient



CO₂

**ROLUL TIC (TEHNOLOGIA INFORMAȚIILOR ȘI A COMUNICAȚIILOR) ÎN
FACILITAREA TRANZIȚIEI SPRE O ECONOMIE EFICIENȚĂ DIN PUNCT DE VEDERE
ENERGETIC, CU EMISII REDUSE DE CARBON**



CAMERA DE COMERȚ, INDUSTRIE ȘI AGRICULTURĂ TIMIȘ

ÎMPREUNĂ PENTRU AFACEREA TA



DIACOSTAMPET



Europa trebuie să-și redubleze eforturile de **utilizare mai eficientă a apei** pentru a evita subminarea economiei sale, se afirmă în noul raport al **Agenției Europene a Mediului** (AEM).

Utilizarea ineficientă a apei are consecințe semnificative asupra resurselor de care au nevoie ecosistemele și oamenii, elemente esențiale ale productivității și securității europene.

Conform unui nou raport al **WWF (Fondul Mondial pentru Natură)**, oamenii și natura din Europa suferă din ce în ce mai mult din cauza lipsei de apă, ca urmare a deceniilor de gestionare defectuoasă a resurselor de apă și de degradare a ecosistemelor de apă dulce.

Râurile și zonele umede seacă, apele subterane sunt exploatate peste limitele sustenabile, iar lacurile de acumulare și centralele hidroelectrice sunt construite ilegal și administrate în condiții nesustenabile.

Raportul „**Apă pentru natură, apă pentru viață**” arată că în Europa, secetele provoacă anual pagube economice de până la 9 miliarde de euro, iar aceste costuri ar putea crește la 25 miliarde EUR pe an în cazul unei creșteri de 1,5 °C a temperaturii globale și 31 de miliarde EUR pe an la o încălzire de 2°C.

Agricultura, producerea energiei, industria, sistemul public de alimentare cu apă și ecosistemele sunt toate importante și fiecare dintre ele are nevoie de această resursă limitată. Întrucât schimbările climatice fac ca resursele de apă să fie mai puțin previzibile, este foarte important ca Europa să utilizeze mai eficient apa pentru ca toți consumatorii să poată beneficia de ele.



+40 372 185 285



Timișoara, Piața Victoriei nr.3



www.cciat.ro

APA: O RESURSA LIMITATĂ

Imaginează-ți: te pregătești să mergi la o petrecere, dar când vrei să faci duș, la robinet curge apă maronie. Cu așa ceva nu-ți poți spăla părul! Când îți scoți blugii din mașina de spălat pentru a-i pune la uscat, aceștia par mai murdari decât erau înainte. Cu ce te mai îmbraci? Prietenul tău te sună ca să anuleze petrecerea: s-a îmbolnăvit după ce a înotat ieri pe lângă plajă. Foarte neplăcută situație. Sătul de tot ce se întâmplă, intri în bucătărie să îți faci o cafea. De la robinet picură câțiva stropi și atât. O zi mai proastă nici că se poate!

Depindem de apă în aproape tot ceea ce facem. Ni se pare ceva firesc să putem bea, să ne putem spăla și să putem înota în siguranță în apă curată oricând dorim; considerăm că e normal ca apa murdară de la toaletă, de la duș și de la chiuvetă să se scurgă undeva unde să nu o vedem, să nu îi simțim mirosul și să nu înotăm în ea.

DAR ACCESUL ACESTA INSTANTANEU LA APĂ CURATĂ ȘI LA SALUBRITATE COSTĂ

Apa de la robinet trebuie să provină dintr-o sursă abundentă, care să fi e filtrată, curățată și pompată în locuințele noastre. Ea trebuie testată pentru a fi siguri că o putem bea în siguranță. Apa murdară trebuie eliminată printr-o rețea de canalizare și epurată. Înainte de a ajunge înapoi în râuri și în mare, ea trebuie curățată de bacteriile care cauzează boli și de substanțele poluante produse de către om.

TREBUIE SĂ AVEM GRIJĂ DE APA NOASTRĂ MAI MULT CA ORICÂND

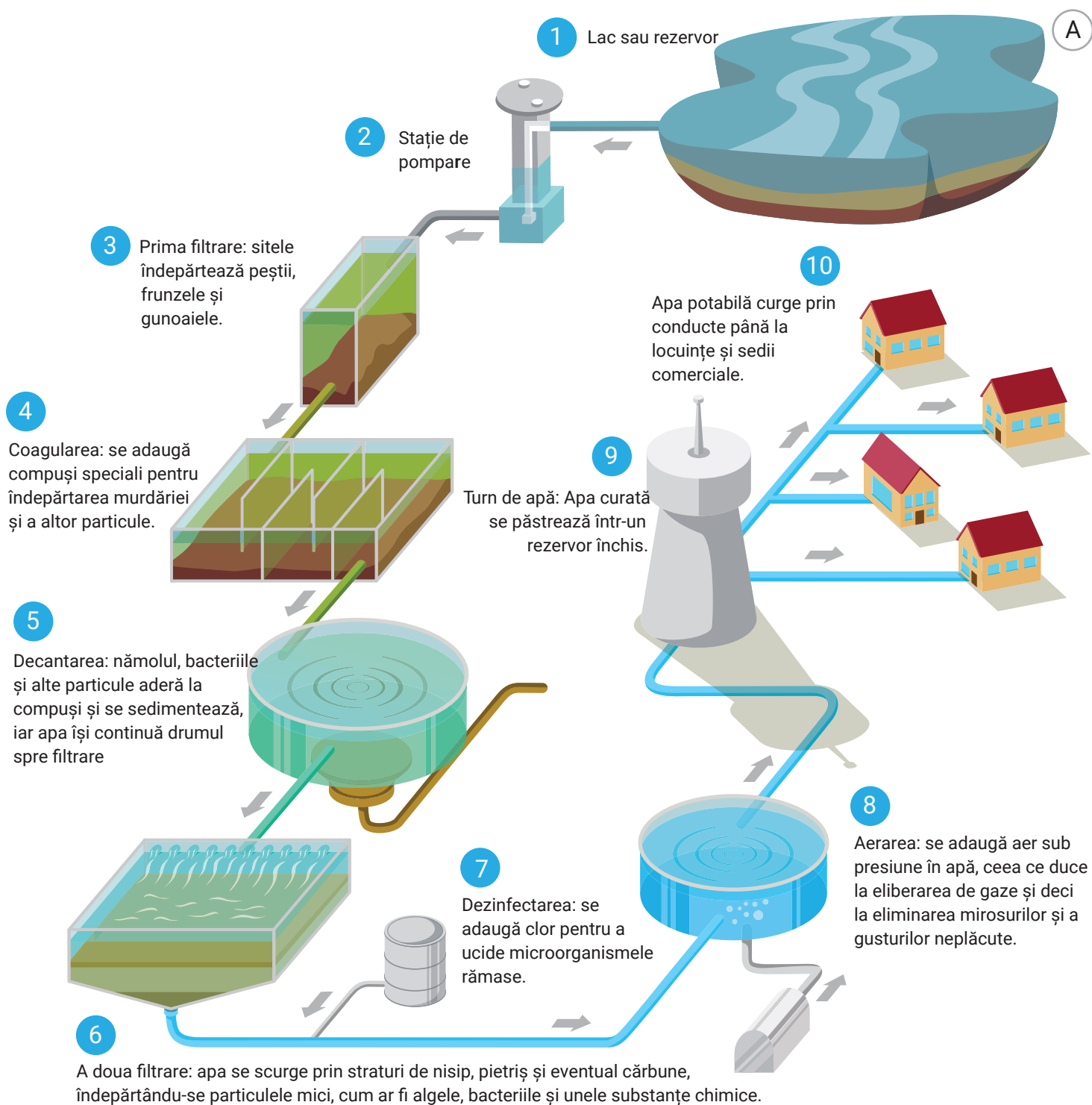
La urma urmei, deși apa acoperă o mare parte din suprafața planetei, apa dulce de care avem nevoie zilnic reprezintă doar 2,5 % din volumul total al apei de pe Pământ. Cea mai mare parte din aceasta este inutilizabilă, fiind reținută în calote glaciare, în ghețari, în zăpadă și în vaporii de apă din atmosferă. Practic, doar 1 % din apă este apă dulce disponibilă, stocată mai ales în sol și în straturile de rocă din pământ. Doar o proporție minusculă ajunge la suprafață, formând lacuri, râuri și pâraie.

Acum, când tot mai mulți oameni locuiesc în orașe, când vremea devine imprevizibilă ca urmare a schimbărilor climatice, când rezervele de apă dulce sunt limitate, iar tratarea și epurarea apei costă, calitatea apei este subiectul unor dezbateri aprinse. **Oamenii de știință caută soluții pentru ca aceste dificultăți să nu afecteze disponibilitatea apei curente și curățenia mărilor; putem însă și noi să contribuim la protejarea resurselor de apă.**



APA POTABILĂ

Pentru trei sferturi dintre europeni, apa de la robinet provine din apa freatică – stocată sub pământ, în sol și în stratul de rocă, inclusiv în spații mari, pline cu apă, denumite straturi acvifere. Apa freatică este și sursa pentru cea mai mare parte a apei de suprafață, care iese prin izvoare și în zonele umede, asigurând peste 50 % din apa râurilor tot parcursul anului.





APA POTABILĂ

Epuizarea treptată a rezervelor de apă este doar un aspect al problemei. Celălalt aspect este amenințarea deteriorării calității apei freatice din cauza surselor de poluare antropice, cum ar fi agricultura, industria și scurgerile provenite din canalizare și din fosele septice. Mai conștienți ca oricând de această problemă, în prezent **protejăm calitatea apei freatice mai bine decât în trecut**, dar am putea face cu toții mai mult pentru a evita poluarea. Pământul de sub picioarele noastre poate părea ferm când pășim pe el, dar el absoarbe, ca un burete, toate deșeurile pe care le aruncăm pe el, de la metalele grele din bateriile descărcate până la tot felul de substanțe neplăcute din componența plasticului, a îngrășămintelor și a produselor de curățenie; astfel, **poluarea pătrunde în rezervele de apă de care depindem**.

Pentru că apa se deplasează foarte lent pe sub suprafața Pământului, poate dura câteva decenii până când contaminarea să ajungă în straturile acvifere subterane.

Care este calitatea apei în zona unde locuiești?

Agencia Europeană de Mediu publică hărți interactive ale calității apei în fiecare țară din UE. Acestea indică rezultatele analizelor apei freatice, ale apei din râuri și lacuri și ale apelor costiere, cu detalii privind nivelurile contaminanților obișnuiți, precum nitriții, nitrații și amoniul, în fiecare țară și la fiecare stație de testare.

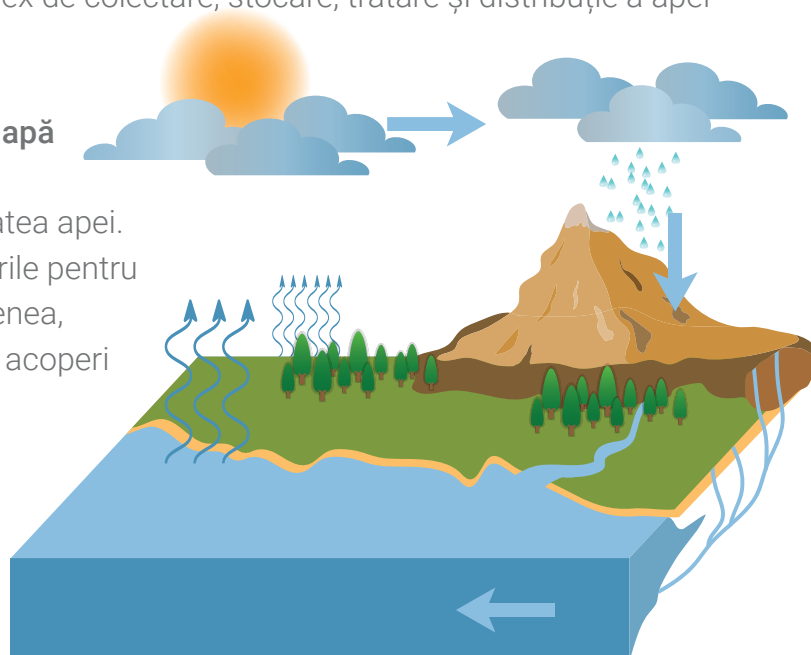
Vezi: <http://www.eea.europa.eu/themes/water/interactive>

Cum se produce apa care curge la robinet?

În general, apa de la robinet este insipidă, incoloră și inodoră. Te-ai întrebat vreodată cum ajunge astfel? Poate părea simplu, dar este nevoie de multă muncă pentru ca apa să fie atât de bună. În culise există un sistem complex de colectare, stocare, tratare și distribuție a apei (vezi *ilustrația A*).

Comaniile care asigură alimentarea cu apă răspund de siguranța apei potabile.

Ele comunică informații la zi privind calitatea apei. De obicei, aceste informații apar pe facturile pentru apă și pe site-urile companiilor. De asemenea, aceste companii încasează bani pentru a acoperi costurile furnizării unui produs excelent. Risipa de apă costă și ea bani.





OARE TU ȚI-AI PUTEA REDUCE CONSUMUL DE APĂ?

CE ANUME AI SCHIMBA LA MODUL ÎN CARE FOLOSEȘTI APA?

Respectă apa: ce poți face chiar TU

Recomandări privind consumul de apă

- Fă un duș în loc de o baie. Pentru a umple o cadă de volum mediu se consumă mult mai multă apă decât pentru un duș scurt.
- Dușul tău durează mai mult decât melodia ta preferată? Dușurile scurte economisesc apa.



- Nu risipi apa, ci închide robinetul când te speli pe dinți. Sfatul e valabil și pentru bărbierit, băieți!
- Oare ai o toaletă mai inteligentă decât bănuiești? Mecanismul de golire rapidă al unui sistem dublu de golire folosește cu 70% mai puțină apă decât dacă tragi apa în mod normal.
- Toaleta nu este un „coș de gunoi ud”: medicamentele trebuie duse înapoi la farmacie, iar prosoapele dezinfectante, batistele de hârtie și bețișoarele de urechi se aruncă la coș!
- Nu turna niciodată substanțele chimice care nu îți mai trebuie în gospodărie la chiuvetă sau în sol. Du-le la centrul de colectare a deșeurilor din zona ta.
- E prea fierbinte apa? Trebuie să adaugi apă rece de fiecare dată? Redu temperatura și vei economisi astfel și energie.
- Cumpără șampon ecologic (biodegradabil) și folosește, pe cât posibil, produse „verzi” pentru gospodărie.

- Îngheșuie mai mult într-o tură! Umple complet mașina de spălat rufe și cea de spălat vase și spală totul într-o singură tură (nu în două).
- Oare se supără hainele dacă le mai porți o dată? Puloverele și pantalonii se pot purta fără probleme de două ori și vor rezista mai mult timp dacă le speli mai rar.
- Alege ciclurile economice la mașina de spălat rufe și la cea de spălat vase și folosește cantitatea minimă de detergent.
- Îți place apa la fel de mult ca prosopul tău? Folosește de mai multe ori prosopul de baie, pentru că după duș ai corpul curat!
- Profită din plin de zilele ploioase: colectează apa de ploaie în găleți sau într-un butoi pentru a uda plantele sau a-ți spăla mașina. Pentru aceste lucruri poți folosi și apa provenită din activitățile menajere.
- Alege varianta ecologică. Alimentele ecologice sunt mai bune pentru calitatea apei, fiindcă nu sunt tratate cu erbicide sau cu pesticide.
- Cultivarea plantelor poate secătui planeta: reciclează-ți deșeurile vegetale pentru a-ți hrăni plantele cu compost produs acasă. Nu vei mai avea nevoie niciodată de îngrășăminte chimice.
- Fii un susținător al apei. Implică-te în activități de curățare a plajei locale și contribuie la educarea celorlalți cu privire la modul în care pot proteja și ei apa.



APELE REZIDUALE

Unde se duce apa murdară?

Toată apa murdară care se scurge prin toalete, chiuvete și sifoane – și care uneori nici nu e chiar atât de murdară – trebuie să se ducă undeva, nu-i așa? Ea nu ajunge direct în cel mai apropiat curs de apă, în râu sau pe plajă, sau cel puțin așa sperăm!

Bun venit în lumea apelor reziduale, un tărâm fascinant, dar aproape necunoscut, care începe cu scurgerea de la baie și continuă spre acel loc oarecum mirositor de la marginea orașului: stația de epurare. Acest mecanism misterios funcționează non-stop, derulând o serie de procese inteligente pentru a scăpa de părțile neplăcute. Apa, odată curățată, se poate deversa în mediu fără riscul de a răspândi boli sau de a distruge vegetația și fauna.

